

DB42 MonstIR Pro

新製品モデル名 : DB42

商品の位置付け : SteppIR社の最上位モデル

出荷時期 : 受注生産により2011年5月より生産・出荷

世界中のDxerから早期導入の熱望が絶えなかったDB42は、約1年間に及ぶ導入前の実運用試験が終了し、この度正式に市場導入する運びとなりました。DB42は人気の高いトランシーバーインターフェース、ビーム方向の切り替え機能、同軸ケーブル1本での給電など実績の高いSteppIR技術を全て踏襲し、最新型コントローラーSDA100で制御致します。



DB42 主要スペック

ブーム長 : 13m

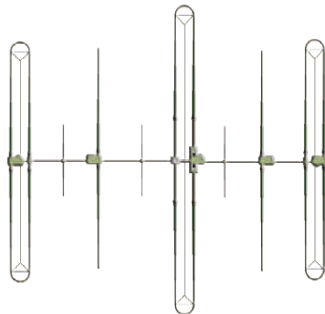
7MHz : 3エレ (高性能モノバンダーとして動作)

10MHz : 3エレ (高性能モノバンダーとして動作)

14MHz, 18MHz, 21MHz, 24MHz, 28MHz, 50MHz : 5エレ (高性能モノバンダーとして動作)

50MHz : 8エレ動作 (オプションの追加エレメント装着時)

3.5MHz : ダイポール動作 (オプション)



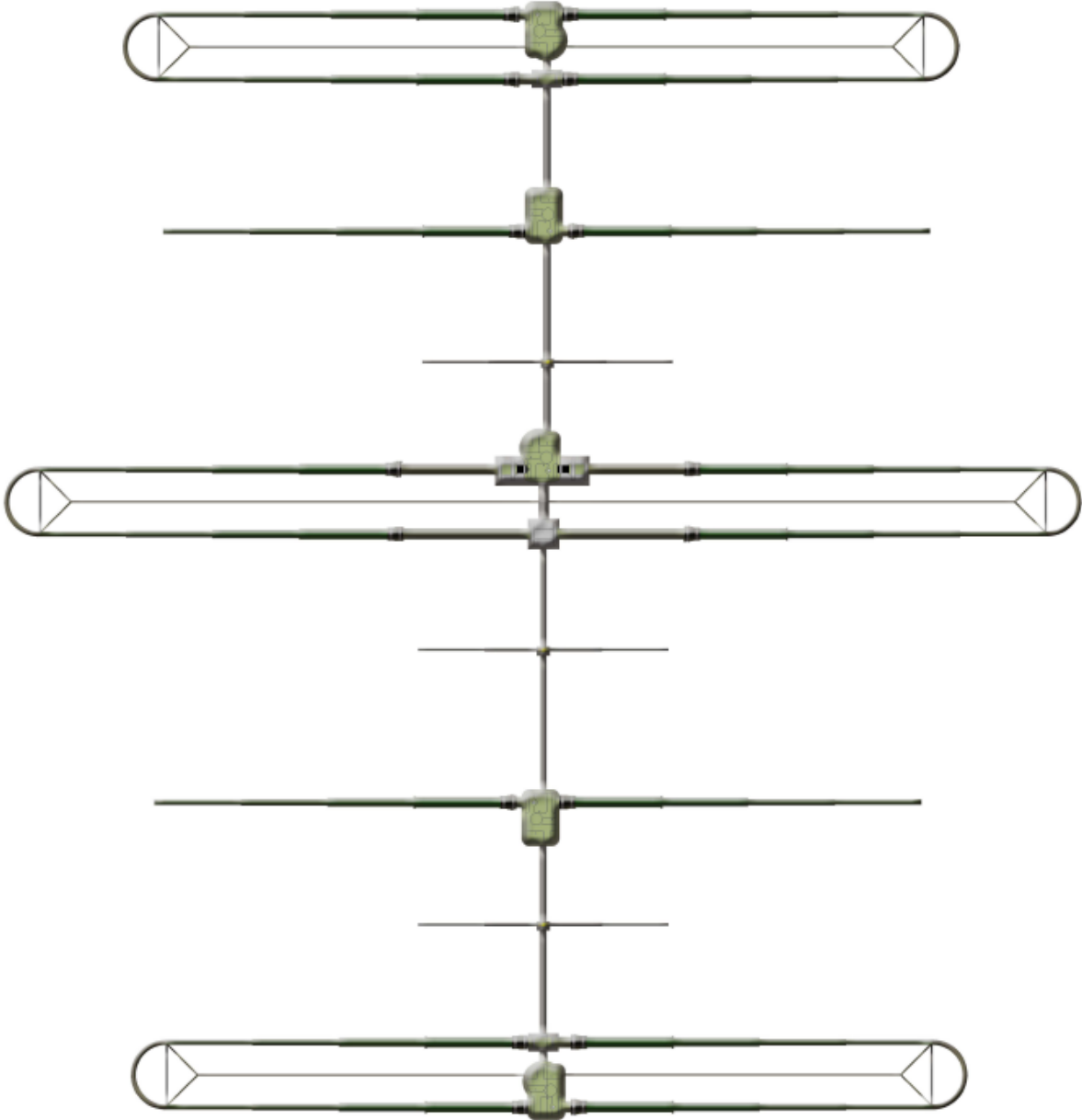
DB42 MonstIR Pro Specifications

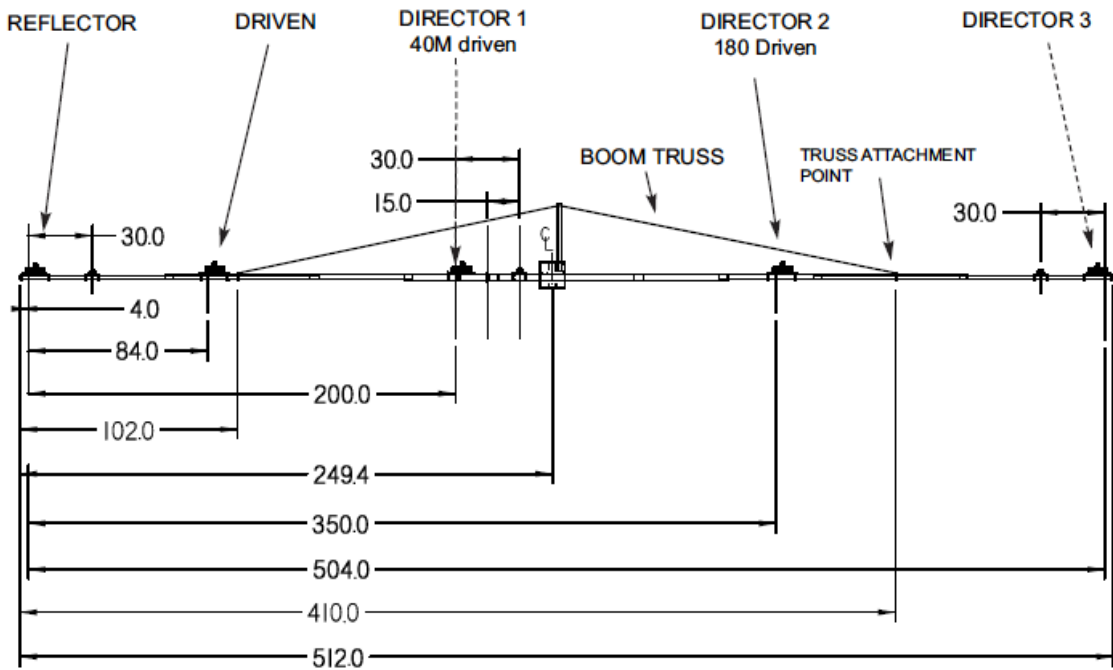
Boom length	42 ft 8 in / 13.0 m
Boom outside diameter	1.75 in—3 in / 4.45—7.6 cm
Longest element	49 ft / 14.9 m
Turning radius	29 ft / 8.8 m
Weight	238 lb / 108 kg
Wind load	19.9 sq ft / 1.85 sq m
Wind rating	100 mph
Adjustable elements	5
Power Rating	3000w continuous / *1500w on 80m (option)
Feed points	3
Frequency coverage	6.8 MHz—54 MHz (*3.5MHz w/ 80m option)
Control cable	25 conductor shielded, 22AWG

DB42 MonstIR Pro Yagi Gain & Front-to-Rear Performance

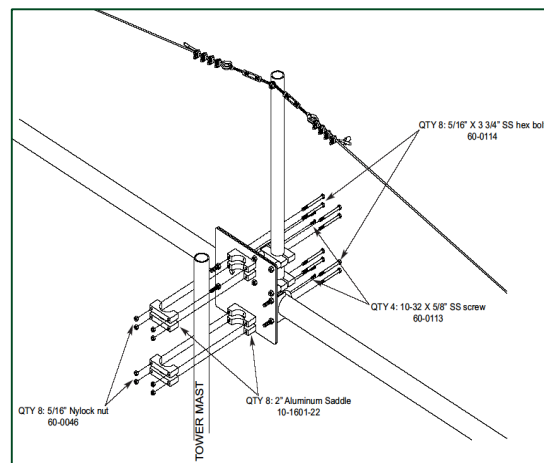
Gain / Front to rear (by band)	Gain, dBi Forward DIR	Front to rear, dB forward	Gain, dBi Reverse DIR	Front to rear, dB reverse
80M (option)	1.7	NA	1.7	NA
40M	8.0	25.5	8.0	23.2
30M	9.0	12.4	9.0	12.4
20M	10.1	22.0	10.0	23.2
17M	10.8	23.2	10.7	21.9
15M	11.0	25.7	10.6	20.0
12M	11.9	24.1	10.4	8.9
10M	12.2	20.0	10.5	11.7
6M	5.0	2.0	5.0	2.0
6M w/passive opt.	14.0	25.0	NA	NA

DREAM BEAM 42 LAYOUT





同梱されているマスト
クランプによるboom
への取り付け



多機能SDA100コントローラー

SDA100 Controller

フロントパネル - ファンクション・スイッチの説明

POWER

コントローラー電源のオン・オフ

RETRACT

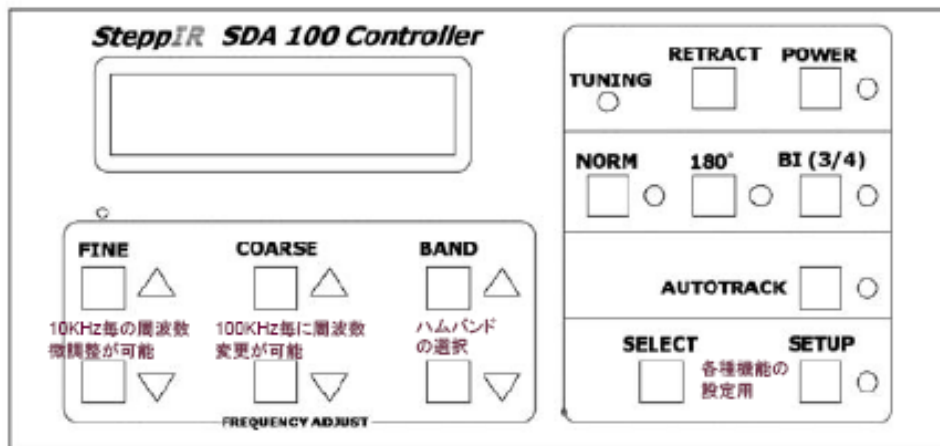
このスイッチを押すとTUNINGランプが点滅し、全エレメントが巻き取り収納され、収納が終了すると自動的に電源がオフになります。エレメントを巻き込む事により金属部分の面積が大幅に縮小され、落雷回避に大きく貢献します。長期間アンテナを使用されない時は、巻き込み収納される事を推奨致します。

TUNING

エレメントが動いている時に点滅致します。点滅が終了した時点で規定のエレメント長となります。

AUTOTRACK

トランシーバーインターフェース機能をオン・オフします。トランシーバーのVFO周波数に追従して、全エレメントの長さが最適値に自動調整されます。

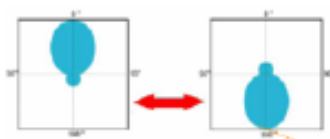


NORM 180° BI-DIRECTIONAL

ビーム方向の特性が選択できる、大変便利な機能です。

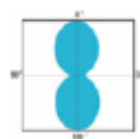
180度反転

ロングパス・ショートパスの確認に威力を発揮します。

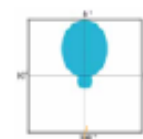


2方向ビーム

ゲインもありコンテストで活躍するモードです。



NORMALビーム



///BEAM QUEST///